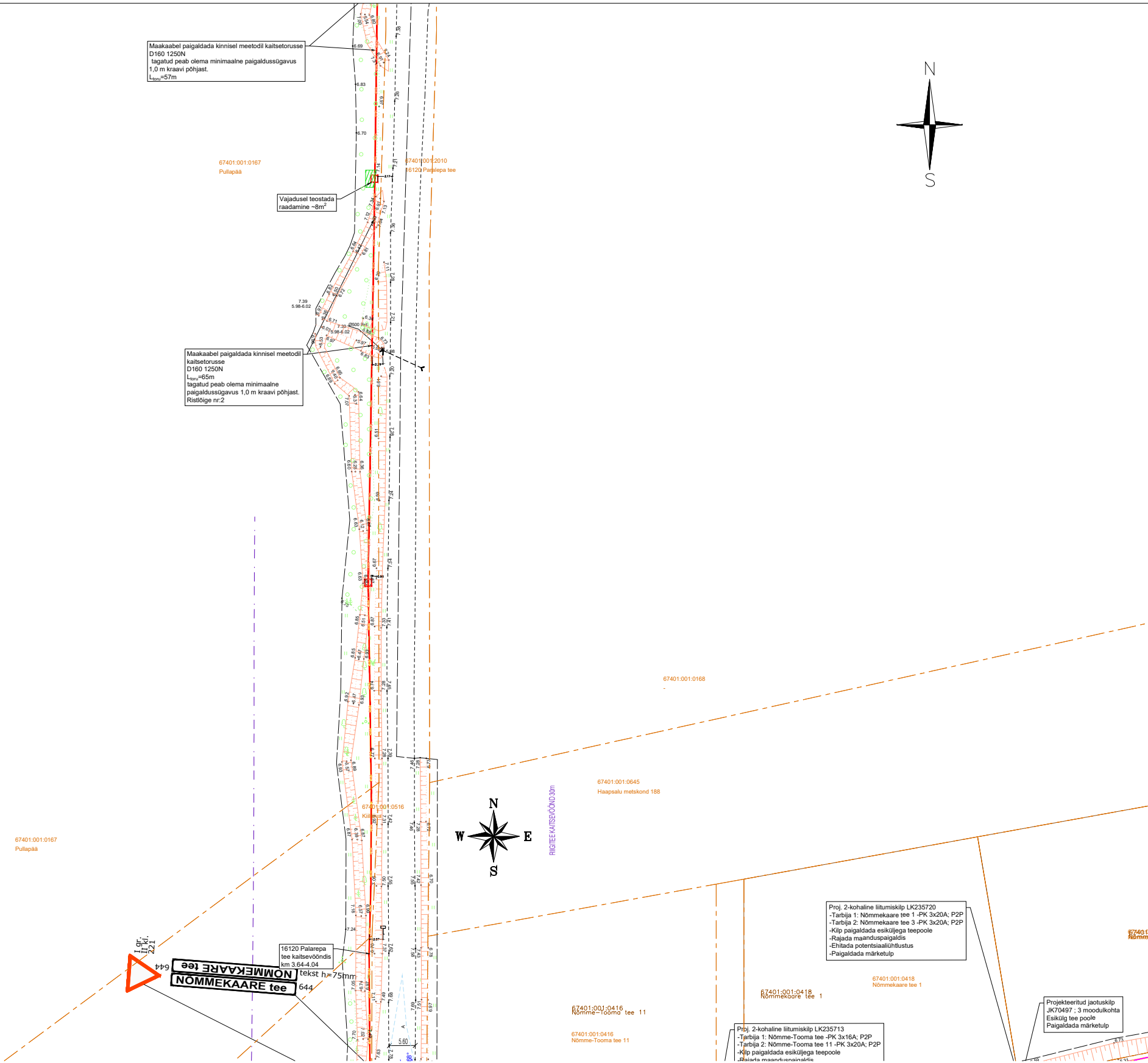


Tingmärgid, projekteeritud, Hepta Group Energy OÜ töö nr. 13364P_JT3158	
	Liitumiskilp
	Jaotuskilp
	PROJEKTEERITUD ELEKTRILBI REAALSED MÕÕDUD
	Madalpinge maakaabel, X-kaablite arv, kaitsetorus tugevusega 450N, kui ei ole määratud teisiti
	Keskpinge maakaabel, X-kaablite arv, kaitsetorus tugevusega 450N, kui ei ole määratud teisiti
	Kaitsetoru tugevusega 750N
	Kaitsetoru tugevusega 1250N
	PROJEKTEERITUD RESERVTORU TARBIJAKAABLI SISESTAMISEKS
	Puurimiskaevik
	Komplektalajaam
	Raadamisalsa: planeeritud raiemaht $\approx 534 \text{ m}^2$
	Jätkumuhv keskpinge maakaablile
	Reservtorud (5tk)

MÄRKUSED:

- Tarbija elektrikaablitele paigaldada reservtoru PVC D50 450N, L=2m. Tarbijakaablite toru otsad tuua maa peale ning isoleida.
- Madalpinge maakaablid paigaldada 1,0m sügavusele.
- Tööde käigus rikutud katted taastada endisele tasemele.
- Kilbid paigaldada vastavalt tootja juhisele.
- Koordinaadid riiklikus L-Est97, kõrgused EH2000 süsteemis.
- Katastriüksuste piirid saadud Maa-ametist seisuga 30.04.2025

Projekti nimetus Nõmme-Tooma tee arenduse liitumine, Nõmme küla, Haapsalu, Lääne maakond			
Joonise nimetus Asendiplaan			
Projekteerija 		Tellija 	
Hepta Group Energy OÜ Teaduspargi 6/1 12618 TALLINN EESTI Tel. +372 5179698 info@hepta.ee		Elektrilevi OÜ Veskiposti 2 10138, TALLINN, EESTI Tel. +372 777 1545 elektrilevi@elektrilevi.ee	
Kontrollija Projekti juht Projekteerija	S. Kulp S. Kulp M. Banko	Stadium TP Kuupäev 12.08.2025	Mõõtkava 1:1000 Projekti nr 13364P_JT3158 Joonise nr E201



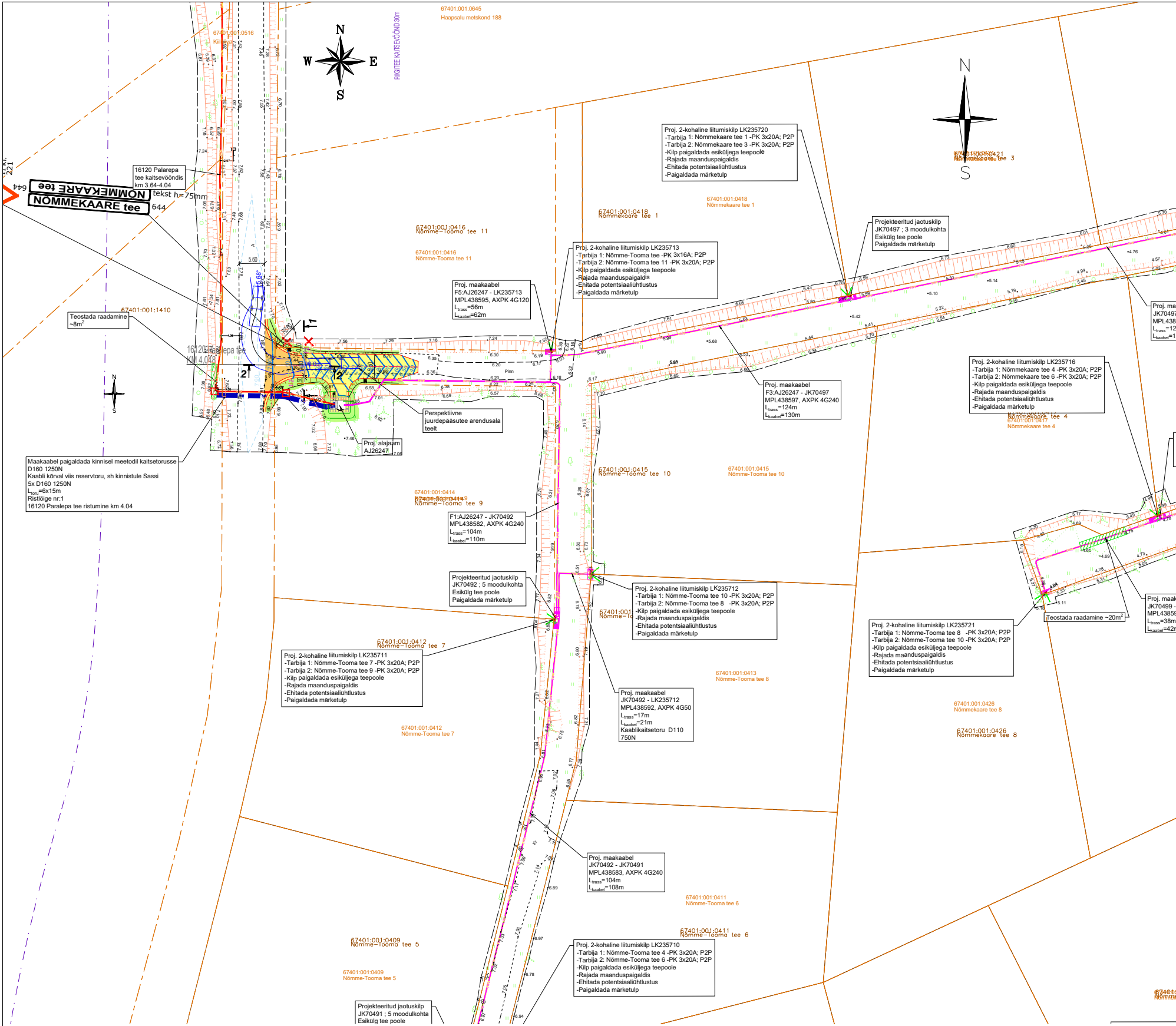
Tingmärgid, projekteeritud, Hepta Group Energy OÜ töö nr. 13364P\_JT3158

	Liitumiskilp
	Jaotuskilp
	PROJEKTEERITUD ELEKTRIKILBI REAALSED MÕÕDUD
	Madalpinge maakaabel, X-kaablite arv, kaitsetorus tugevusega 450N, kui ei ole määratud teisiti
	Keskpinge maakaabel, X-kaablite arv, kaitsetorus tugevusega 450N, kui ei ole määratud teisiti
	Kaitsetoru tugevusega 750N
	Kaitsetoru tugevusega 1250N
	PROJEKTEERITUD RESERVTORU TARBIJAKAABLI SISESTAMISEKS
	Puurimiskaevik
	Komplektalajaam
	Raadamisalsa: planeeritud raiemaht ≈ 534 m <sup>2</sup>
	Jätkumuhv keskpinge maakaablile
	Reservtorud (5tk)

MÄRKUSED:

1. Tarbija elektrikaablitele paigaldada reservtoru PVC D50 450N, L=2m. Tarbijakaablite toru otsad tuua maa peale ning isoleida.
2. Madalpinge maakaablid paigaldada 1,0m sügavusele.
3. Tööde käigus rikutud katted taastada endisele tasemele.
4. Kilbid paigaldada vastavalt tootja juhisele.
5. Koordinaadid riiklikus L-Est97, kõrgused EH2000 süsteemis.
6. Katastriüksuste piirid saadud Maa-ametist seisuga 30.04.2025

Projekti nimetus Nõmme-Tooma tee arenduse liitumine, Nõmme küla, Haapsalu, Lääne maakond			
Joonise nimetus Asendiplaan			
Projekteerija 		Tellija 	
Hepta Group Energy OÜ Teaduspargi 6/1 12618 TALLINN EESTI Tel. +372 5179698 info@hepta.ee		Elektrilevi OÜ Veskiposti 2 10138, TALLINN, EESTI Tel. +372 777 1545 elektrilevi@elektrilevi.ee	
Kontrollija S. Kulp		Stadium TP	Mõõtkava 1:1000
Projekti juht S. Kulp		Kuupäev 12.08.2025	Projekti nr 13364P_JT3158
Projekteerija M. Banko			Joonise nr E202



Tingmärgid, projekteeritud, Hepta Group Energy OÜ töö nr. 13364P\_JT3158

	Liitumiskilp
	Jaotuskilp
	PROJEKTEERITUD ELEKTRIKILBI REAALSED MÕÕDUD
	Madalpinge maakaabel, X-kaablite arv, kaitsetorus tugevusega 450N, kui ei ole määratud teisiti
	Keskpinge maakaabel, X-kaablite arv, kaitsetorus tugevusega 450N, kui ei ole määratud teisiti
	Kaitsetoru tugevusega 750N
	Kaitsetoru tugevusega 1250N
	PROJEKTEERITUD RESERVTORU TARBIIJAKAABLI SISESTAMISEKS
	Puurimiskaevik
	Komplektalajaam
	Raadamisalsa: planeeritud raiemaht ≈ 534 m <sup>2</sup>
	Jätikumuhv keskpinge maakaablile
	Reservtorud (5tk)

## TINGMÄRGID

### Morrison Trade OÜ, töö nr 26/11-2024

	KATASTRÜKSUSE PIIR
	NÕUTAV NÄHTAVUSE PIIR
	PROJEKTEERITUD TEE TELG
	PROJEKTEERITUD KATTE SERV
	RIGITEE KAITSEVÕÕND 30m
	PROJEKTEERITUD NÕLV
	PROJEKTEERITUD LIIKLUSMÄRK POST
	PROJEKTEERITUD KOLLASTE HELKURITEGA TÄHISPOST
	PROJEKTEERITUD LIIKLUSMÄRK / OLEMASOLEV LIIKLUSM

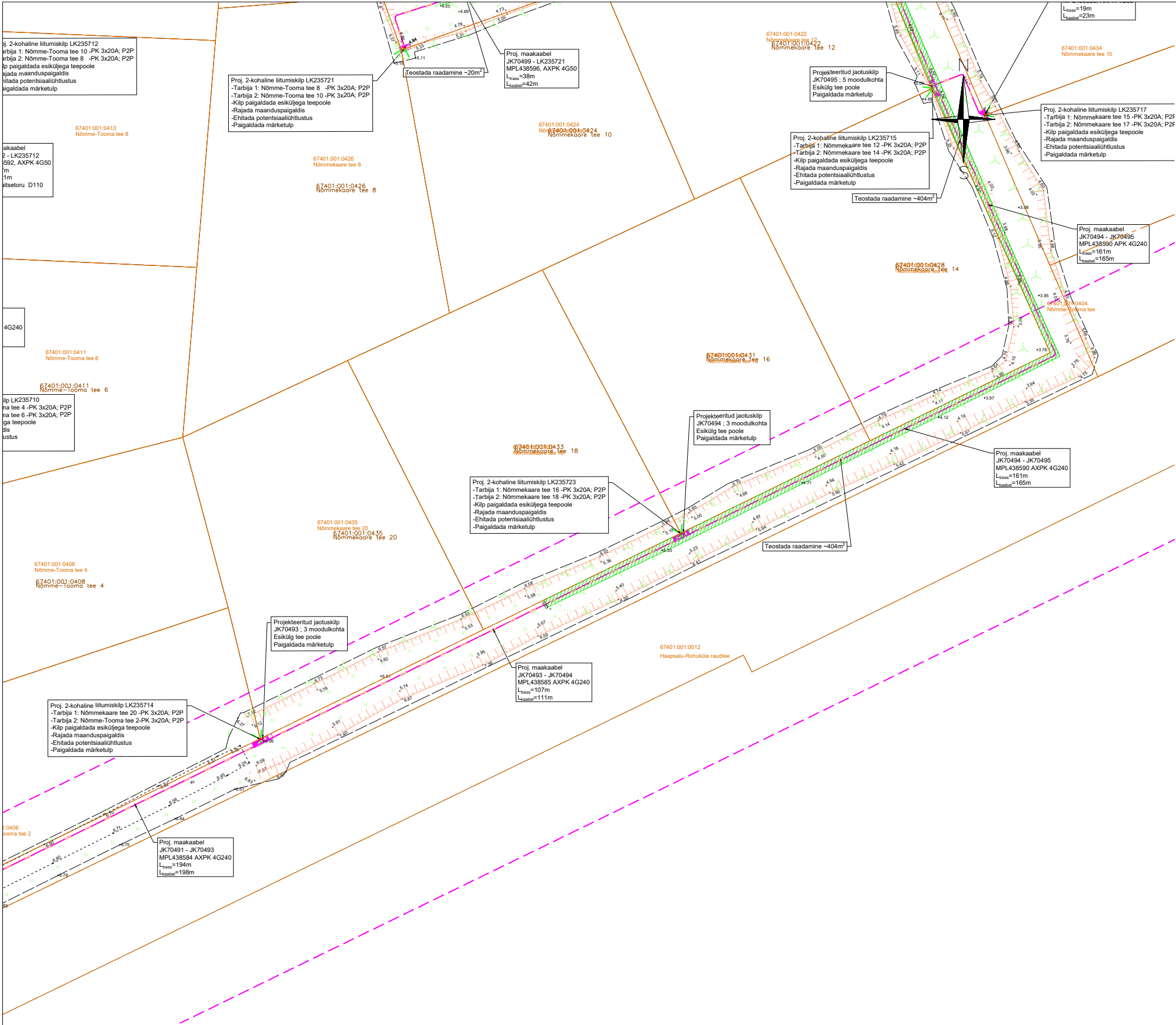
### MÄRKUSED:

- Tarbija elektrikaablitele paigaldada reservtoru PVC D50 450N, L=2m. Tarbijakaablite toru otsad tuua maa peale ning isoleida.
- Madalpinge maakaablid paigaldada 1,0m sügavusele.
- Tööde käigus rikutud katted taastada endisele tasemele.
- Kilbid paigaldada vastavalt tootja juhisele.
- Koordinaadid riiklikus L-Est97, kõrgused EH2000 süsteemis.
- Katastrüksuste piirid saadud Maa-ametist seisuga 30.04.2025

Projekti nimetus Nõmme-Tooma tee arenduse liitumine, Nõmme küla, Haapsalu, Lääne maakond			
Joonise nimetus Asendiplaan			
Projekteerija 		Tellija 	
Hepta Group Energy OÜ Teaduspargi 6/1 12618 TALLINN EESTI Tel. +372 5179698 info@hepta.ee		Elektrilevi OÜ Veskiposti 2 10138, TALLINN, EESTI Tel. +372 777 1545 elektrilevi@elektrilevi.ee	
Kontrollija S. Kulp	Projekti juht S. Kulp	Stadium TP	Mõõtkava 1:1000
Projekteerija M. Banko	Kuupäev 12.08.2025	Projekti nr 13364P_JT3158	Joonise nr E203







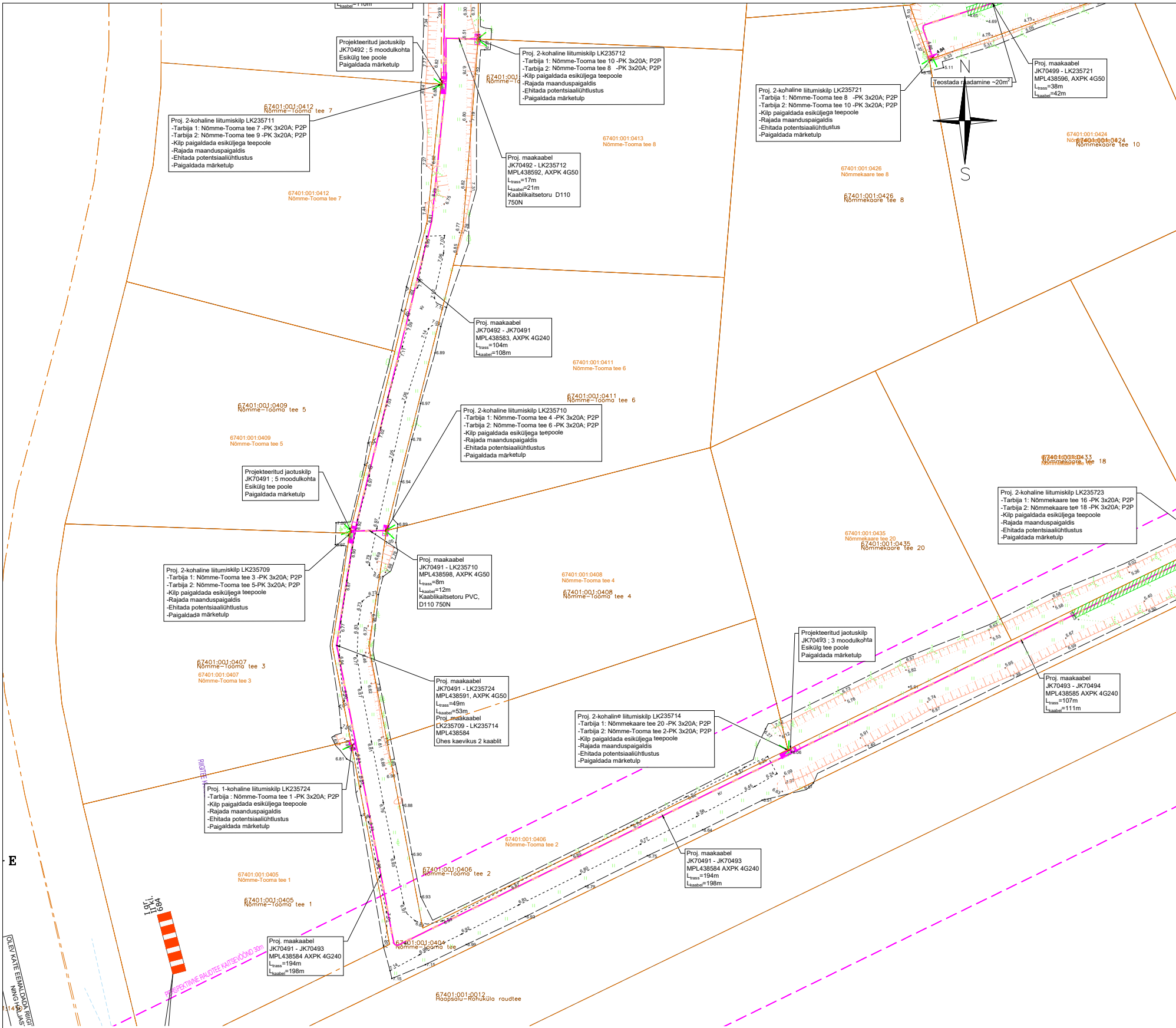
Tingmärgid, projekteeritud, Hepta Group Energy OÜ töö nr. 13364P\_JT3158

	Liitumiskilp
	Jaotuskilp
	PROJEKTEERITUD ELEKTRIKILBI REAALSED MÕÖDUD
	Madalpinge maakaabel, X-kaablite arv, kaitsetorus tugevusega 450N, kui ei ole määratud teisiti
	Keskpinge maakaabel, X-kaablite arv, kaitsetorus tugevusega 450N, kui ei ole määratud teisiti
	Kaitsetoru tugevusega 750N
	Kaitsetoru tugevusega 1250N
	PROJEKTEERITUD RESERVTORU TARBIJAKAABLI SISESTAMISEKS
	Puurimiskaevik
	Komplektalajaam
	Raadamisals: planeeritud raiemaht ≈ 534 m <sup>2</sup>
	Jätkumuhv keskpinge maakaablile
	5W
	Reservtorud (5tk)

MÄRKUSED:

- Tarbija elektrikaablitele paigaldada reservtoru PVC D50 450N, L=2m. Tarbijakaablite toru otsad tuua maa peale ning isoleida.
- Madalpinge maakaablid paigaldada 1,0m sügavusele.
- Tööde käigus rikutud katted taastada endisele tasemele.
- Kilbid paigaldada vastavalt tootja juhisele.
- Koordinaadid riiklikus L-Est97, kõrgused EH2000 süsteemis.
- Katastriüksuste piirid saadud Maa-ametist seisuga 30.04.2025

Projekti nimetus Nõmme-Tooma tee arenduse liitumine, Nõmme küla, Haapsalu, Lääne maakond			
Joonise nimetus Asendiplaan			
Projekteerija 		Tellija 	
Hepta Group Energy OÜ Teaduspargi 6/1 12618 TALLINN EESTI Tel. +372 5179698 info@hepta.ee		Elektrilevi OÜ Veskiposti 2 10138, TALLINN, EESTI Tel. +372 777 1545 elektrilevi@elektrilevi.ee	
Kontrollija	S. Kulp	Stadium	TP
Projekti juht	S. Kulp	Möötkava	1:1000
Projekteerija	M. Banko	Projekt nr	13364P_JT3158
Kuupäev 12.08.2025		Joonise nr	E205



Tingmärgid, projekteeritud, Hepta Group Energy OÜ töö nr. 13364P\_JT3158

	Liitumiskilp
	Jaotuskilp
	PROJEKTEERITUD ELEKTRIKILBI REAALSED MÕÕDUD
	Madalpinge maakaabel, X-kaablite arv, kaitsetorus tugevusega 450N, kui ei ole määratud teisiti
	Keskpinge maakaabel, X-kaablite arv, kaitsetorus tugevusega 450N, kui ei ole määratud teisiti
	Kaitsetoru tugevusega 750N
	Kaitsetoru tugevusega 1250N
	PROJEKTEERITUD RESERVTORU TARBIJAKAABLI SISESTAMISEKS
	Puurimiskaevik
	Komplektalajaam
	Raadamisalsa: planeeritud raiemaht ≈ 534 m²
	Jätkumuhv keskpinge maakaablile
	Reservtorud (5tk)

MÄRKUSED:

1. Tarbija elektrikaablitele paigaldada reservtoru PVC D50 450N, L=2m. Tarbijakaablite toru otsad tuua maa peale ning isoleida.
2. Madalpinge maakaablid paigaldada 1,0m sügavusele.
3. Tööde käigus rikutud katted taastada endisele tasemele.
4. Kilbid paigaldada vastavalt tootja juhisele.
5. Koordinaadid riiklikus L-Est97, kõrgused EH2000 süsteemis.
6. Katastrüksuste piirid saadud Maa-ametist seisuga 30.04.2025

Projekti nimetus Nõmme-Tooma tee arenduse liitumine, Nõmme küla, Haapsalu, Lääne maakond			
Joonise nimetus Asendiplaan			
Projekteerija 		Tellija 	
Hepta Group Energy OÜ Teaduspargi 6/1 12618 TALLINN EESTI Tel. +372 5179698 info@hepta.ee		Elektrilevi OÜ Veskiposti 2 10138, TALLINN, EESTI Tel. +372 777 1545 elektrilevi@elektrilevi.ee	
Kontrollija S. Kulp	Stadium TP	Mõõtkava 1:1000	Projekti nr 13364P_JT3158
Projekti juht S. Kulp			Joonise nr E206
Projekteerija M. Banko	Kuupäev 12.08.2025		